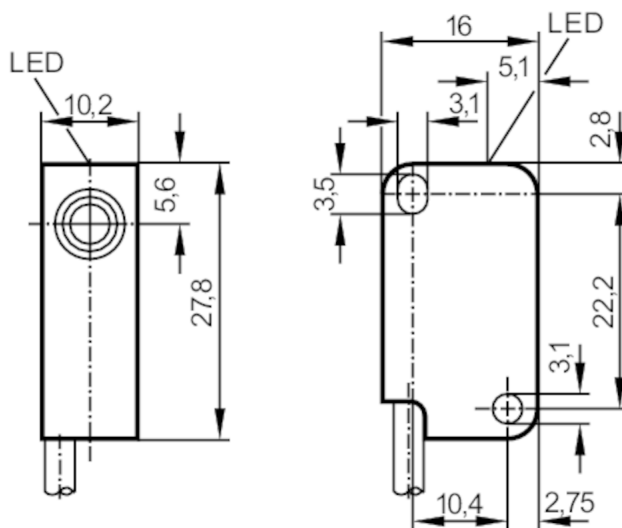




Détecteur inductif

IS-2002-FRKG/4M/PH



Caractéristiques du produit

Technologie	PNP/NPN
Fonction de sortie	normalement ouvert / fermé; (sélectionnable)
Portée [mm]	2
Boîtier	rectangulaire
Dimensions [mm]	28 x 10 x 16

Données électriques

Tension d'alimentation [V]	5...36 DC
Classe de protection	III
Protection contre l'inversion de polarité	oui

Sorties

Technologie	PNP/NPN
Fonction de sortie	normalement ouvert / fermé; (sélectionnable)
Chute de tension max. sortie de commutation DC [V]	4,6
Courant de sortie minimum [mA]	4
Courant résiduel max. [mA]	0,8
Courant de sortie (au maintien) de la sortie de commutation DC [mA]	200
Fréquence de commutation DC [Hz]	2000
Protection courts-circuits	oui
Protection surcharges	oui

Plage évaluable

Portée [mm]	2
Portée réelle Sr [mm]	2 ± 10 %

IS5049



Détecteur inductif

IS-2002-FRKG/4M/PH

Portée de travail	[mm]	0...1,62
Exactitude / dérives		
Facteur de correction		Acier: 1 / inox: 0,7 / laiton: 0,4 / aluminium: 0,3 / cuivre: 0,2
Hystérésis	[% de Sr]	1...15
Dérive du point de commutation	[% de Sr]	-10...10
Conditions d'utilisation		
Température ambiante	[°C]	-25...80
Protection		IP 67
Tests / Homologations		
CEM	EN 61000-4-2 ESD	4 kV CD / 8 kV AD
	EN 61000-4-3 rayonnement HF	3 V/m
	EN 61000-4-4 Burst	2 kV
	EN 61000-4-6 parasites HF conduits par le câble	3 V
	EN 55011	classe B
MTTF	[Années]	2460
Données mécaniques		
Poids	[g]	82
Boîtier		rectangulaire
Montage		encastrable
Dimensions	[mm]	28 x 10 x 16
Matières		PBT
Couple de serrage	[Nm]	< 0,5; (avec rondelle)
Afficheurs / éléments de service		
Indication	Indication de commutation	1 x LED, jaune
Remarques		
Quantité		1 pièces

IS5049



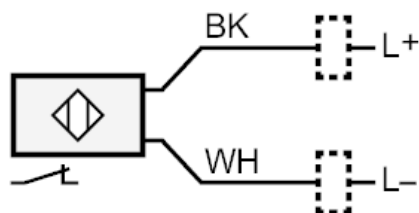
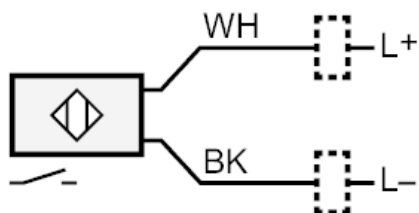
Détecteur inductif

IS-2002-FRKG/4M/PH

Raccordement électrique

Câble: 4 m, PUR; 2 x 0,14 mm²

Raccordement



Couleurs des fils conducteurs :
BK = noir
WH = blanc