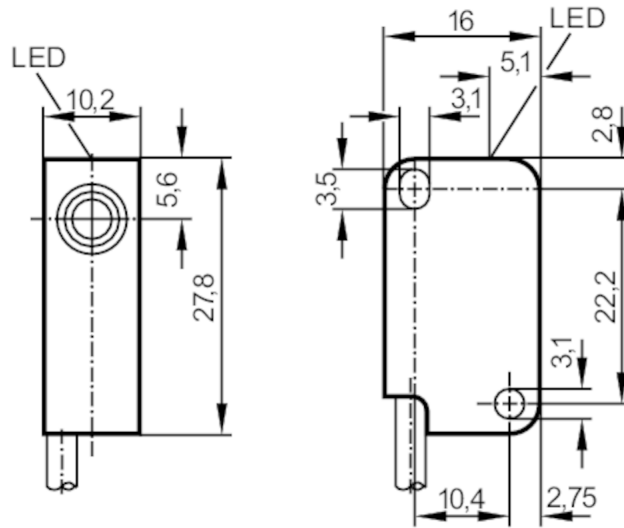




Détecteur inductif

IS-3002-BPKG



Caractéristiques du produit

Technologie		PNP
Fonction de sortie		normalement ouvert
Portée	[mm]	2
Boîtier		rectangulaire
Dimensions	[mm]	28 x 10 x 16

Données électriques

Tension d'alimentation	[V]	10...30 DC
Consommation	[mA]	< 15
Classe de protection		III
Protection inversion de polarité		oui

Sorties

Technologie		PNP
Fonction de sortie		normalement ouvert
Chute de tension max. sortie de commutation DC	[V]	2,5
Courant résiduel max.	[mA]	0,5
Courant de sortie (au maintien) de la sortie de commutation DC	[mA]	200
Courant de sortie (à l'appel) de la sortie de commutation	[mA]	200
Fréquence de commutation DC	[Hz]	800
Protection courts-circuits		oui
Protection surcharges		oui

IS5001



Détecteur inductif

IS-3002-BPKG

Plage évaluable		
Portée	[mm]	2
Portée réelle Sr	[mm]	2 ± 10 %
Portée de travail	[mm]	0...1,62
Exactitude / dérives		
Facteur de correction		Acier: 1 / inox: 0,7 / laiton: 0,4 / aluminium: 0,3 / cuivre: 0,2
Hystérésis	[% de Sr]	1...15
Dérive du point de commutation	[% de Sr]	-10...10
Conditions d'utilisation		
Température ambiante	[°C]	-25...80
Protection		IP 67
Tests / Homologations		
CEM	EN 61000-4-2 ESD	-- CD / 8 kV AD
	EN 61000-4-3 rayonnement HF	10 V/m
	EN 61000-4-4 Burst	2 kV
	EN 61000-4-5 Surge	0,5 kV
	EN 61000-4-6 parasites HF conduits par le câble	10 V
	EN 55011	classe B
Tenue aux vibrations	EN 60947-5-2	
Tenue aux chocs	EN 60947-5-2	
MTTF	[Années]	3044
Homologation UL	Ta	-25...80 °C
	Enclosure type	Type 1
	Alimentation en tension	Class 2
	Numéro de fichier UL	E174191
Données mécaniques		
Poids	[g]	44,6
Boîtier		rectangulaire
Montage		encastrable
Dimensions	[mm]	28 x 10 x 16
Matières		boîtier: PBT
Couple de serrage	[Nm]	< 0,5; (avec rondelle)
Afficheurs / éléments de service		
Indication	Indication de commutation	1 x LED, jaune
Remarques		
Quantité		1 pièces

IS5001



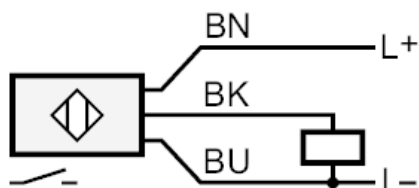
Détecteur inductif

IS-3002-BPKG

Raccordement électrique

Câble: 2 m, PVC, Ø 3,5 mm; 3 x 0,14 mm²

Raccordement



Couleurs des fils conducteurs :

BN =	brun
BU =	bleu
BK =	noir