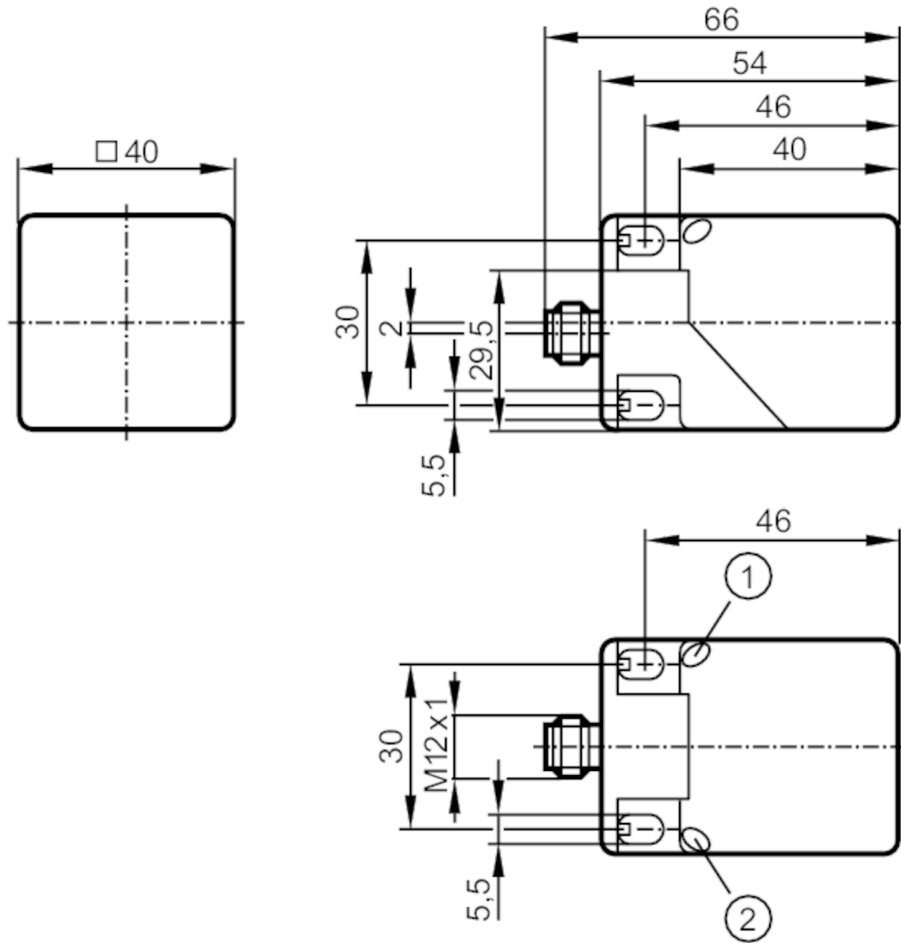


IM5124



Détecteur inductif

IMC4020UCPKG/K1/SC/US-100-DPA



- 1 LED jaune
- 2 LED vert



Caractéristiques du produit

Technologie		PNP
Fonction de sortie		antivalente
Portée [mm]		20
Boîtier		rectangulaire
Dimensions [mm]		40 x 40 x 54

Application

Système		Facteur de correction K=1; Résistant aux champs électromagnétiques
Résistant aux champs électromagnétiques		oui
Résistance aux champs électromagnétiques max. [mT]		300

Données électriques

Tension d'alimentation [V]		10...36 DC
Consommation [mA]		< 20
Classe de protection		II

IM5124



Détecteur inductif

IMC4020UCPKG/K1/SC/US-100-DPA

Protection contre l'inversion de polarité	oui
---	-----

Sorties

Technologie	PNP
Fonction de sortie	antivalente
Chute de tension max. sortie de commutation DC [V]	2,5
Courant résiduel max. [mA]	0,1
Courant de sortie (au maintien) de la sortie de commutation DC [mA]	200
Fréquence de commutation DC [Hz]	200
Protection courts-circuits	oui
Version protection courts-circuits	pulsé
Protection surcharges	oui

Plage évaluable

Portée [mm]	20
Portée réelle Sr [mm]	20 ± 10 %
Portée de travail [mm]	0...16,2

Exactitude / dérives

Facteur de correction	Acier: 1 / inox: 1 / laiton: 1 / aluminium: 1 / cuivre: 1
Hystérésis [% de Sr]	1...20
Dérive du point de commutation [% de Sr]	-10...10
Facteur de correction K=1	oui

Conditions d'utilisation

Température ambiante [°C]	-25...70
Protection	IP 67

Tests / Homologations

CEM	EN 61000-4-2 ESD	8 kV CD / 6 kV AD
	EN 61000-4-3 rayonnement HF	10 V/m
	EN 61000-4-4 Burst	2 kV
	EN 61000-4-5 Surge	0,5 kV line to line, Ri : 2 Ohm
	EN 61000-4-6 parasites HF conduits par le câble	10 V
	EN 55011	classe B
MTTF [Années]	975	
Homologation UL	Ta	-25...70 °C
	Enclosure type	Type 1
	Alimentation en tension	Class 2
	Numéro de fichier UL	E174191

Données mécaniques

Poids [g]	141,5
Boîtier	rectangulaire

IM5124



Détecteur inductif

IMC4020UCPKG/K1/SC/US-100-DPA

Face active	orientable sur 5 positions
Montage	encastrable
Dimensions [mm]	40 x 40 x 54
Matières	boîtier: PA antiadhésif; face active: PA noir antiadhésif; capot: PA; bride: orange; vis: inox (1.4567 / 304Cu)

Afficheurs / éléments de service

Indication	Indication de commutation	1 x LED, jaune
	Disponibilité	1 x LED, vert

Remarques

Quantité	1 pièces
----------	----------

Raccordement électrique - connecteur

Connecteur: 1 x M12; codage: A; Verrouillage: verrouillant, orientable, inox (1.4404 / 316L)



Raccordement

