

IFR200



Détecteur inductif tout inox

IFK3004BBPKG/AM/SC/V4A/US-104



Caractéristiques du produit

Technologie	PNP	
Fonction de sortie	normalement ouvert	
Portée [mm]	4	
Boîtier	Sonde filetage	
Dimensions [mm]	M12 x 1 / L = 60	

Application

Système	contacts dorés; Portée augmentée; Boîtier entièrement métallique; Résistant aux champs électromagnétiques	
Application	Utilisation dans des applications de soudure	
Tenue en pression	100 bar	10 MPa
Remarque sur la tenue en pression	face active	
Résistant aux champs électromagnétiques	oui; (durée de l'impulsion du courant de soudage: < 200 ms)	

Données électriques

Tension d'alimentation [V]	10...30 DC	
Consommation [mA]	< 20	
Classe de protection	III	
Protection contre l'inversion de polarité	oui	

Sorties

Technologie	PNP	
Fonction de sortie	normalement ouvert	
Chute de tension max. sortie de commutation DC [V]	2,5	
Courant de sortie (au maintien) de la sortie de commutation DC [mA]	100	
Fréquence de commutation DC [Hz]	2	
Protection courts-circuits	oui	
Version protection courts-circuits	pulsé	
Protection surcharges	oui	

IFR200



Détecteur inductif tout inox

IFK3004BBPKG/AM/SC/V4A/US-104

Plage évaluable		
Portée	[mm]	4
Portée de travail	[mm]	0...3,25
Portée augmentée		oui
Exactitude / dérives		
Facteur de correction		Acier: 1 / inox: 0,6 / laiton: 0,7 / aluminium: 0,6 / cuivre: 0,3
Hystérésis	[% de Sr]	1...20
Conditions d'utilisation		
Température ambiante	[°C]	0...85
Protection		IP 67
Tests / Homologations		
CEM	EN 61000-4-2 ESD	4 kV CD / 8 kV AD
	EN 61000-4-3 rayonnement HF	10 V/m
	EN 61000-4-4 Burst	2 kV
	EN 61000-4-6 parasites HF conduits par le câble	10 V
	EN 55011 émission	classe B
Tenue aux impacts		1 J
MTTF	[Années]	1152
Logiciel Embedded inclus		oui
Homologation UL	Ta	-25...70 °C
	Enclosure type	Type 1
	Alimentation en tension	Limited Voltage/Current
	N° d'agrément UL	A012
	Numéro de fichier UL	E174191
Données mécaniques		
Poids	[g]	35
Boîtier		Sonde filetage
Montage		encastrable
Dimensions	[mm]	M12 x 1 / L = 60
Désignation du filetage		M12 x 1
Matières		boîtier: inox (1.4404 / 316L) antiadhésif; face active: inox (1.4404 / 316L) antiadhésif; fenêtre LED: PEI; écrous de fixation: inox (1.4404 / 316L) antiadhésif
Couple de serrage	[Nm]	6
Boîtier entièrement métallique		oui
Afficheurs / éléments de service		
Indication	Indication de commutation	4 x 90° LED, jaune
	Disponibilité	1 x LED, vert
Accessoires		
Fourniture		écrous de fixation: 2
Remarques		
Quantité		1 pièces

IFR200



Détecteur inductif tout inox

IFK3004BBPKG/AM/SC/V4A/US-104

Raccordement électrique - connecteur

Connecteur: 1 x M12; codage: A; Contacts: dorées

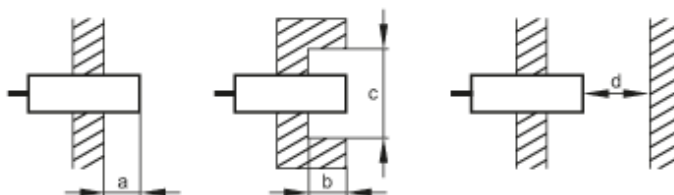


Raccordement



Diagrammes et courbes

Montage



[mm]	a	b	c (Ø)	d
Fe	0	0	-	12
Al	9	15	36	12

