

Détecteur inductif tout inox

IEK3002BBPKG/AM/US-104



Caractéristiques du produit

Technologie		PNP
Fonction de sortie		normalement ouvert
Portée	[mm]	2
Boîtier		Sonde filetage
Dimensions	[mm]	M8 x 1 / L = 60

Application

Système		contacts dorés; Portée augmentée; Boîtier entièrement métallique	
Application		Utilisation dans les machines-outils et les lubrifiants-réfrigérants	
Tenue en pression		50 bar	10 MPa
Remarque sur la tenue en pression		face active	

Données électriques

Tension d'alimentation	[V]	10...30 DC
Consommation	[mA]	< 10
Classe de protection		III
Protection contre l'inversion de polarité		oui

Sorties

Technologie		PNP
Fonction de sortie		normalement ouvert
Chute de tension max. sortie de commutation DC	[V]	2,5
Courant de sortie (au maintien) de la sortie de commutation DC	[mA]	100
Fréquence de commutation DC	[Hz]	100
Protection courts-circuits		oui
Protection surcharges		oui

Plage évaluable

Portée	[mm]	2
Portée réelle Sr	[mm]	2 ± 10 %
Portée de travail	[mm]	0...1,62
Portée augmentée		oui

IEC200



Détecteur inductif tout inox

IEK3002BBPKG/AM/US-104

Exactitude / dérives		
Facteur de correction		Acier: 1 / inox: 0,7 / laiton: 0,7 / aluminium: 0,6 / cuivre: 0,5
Hystérésis	[% de Sr]	1...20
Dérive du point de commutation	[% de Sr]	-10...10
Conditions d'utilisation		
Température ambiante	[°C]	-25...70
Protection		IP 67; IP 68; IP 69K; ("Coolant")
Tests / Homologations		
CEM	EN 61000-4-2 ESD	4 kV CD / 8 kV AD
	EN 61000-4-3 rayonnement HF	10 V/m
	EN 61000-4-4 Burst	2 kV
	EN 61000-4-6 parasites HF conduits par le câble	10 V
	EN 55011	classe B
Tenue aux impacts		1 J
MTTF	[Années]	1446
Homologation UL	Ta	-25...70 °C
	Enclosure type	Type 1
	Alimentation en tension	Limited Voltage/Current
	N° d'agrément UL	A028
	Numéro de fichier UL	E174191
Données mécaniques		
Poids	[g]	21,4
Boîtier		Sonde filetage
Montage		encastrable
Dimensions	[mm]	M8 x 1 / L = 60
Désignation du filetage		M8 x 1
Matières		inox (1.4404 / 316L); face active: inox (1.4404 / 316L); fenêtre LED: PEI; écrous de fixation: inox (1.4404 / 316L)
Couple de serrage	[Nm]	< 5
Boîtier entièrement métallique		oui
Afficheurs / éléments de service		
Indication	Indication de commutation	4 x 90° LED, jaune
Accessoires		
Fourniture		écrous de fixation: 2
Remarques		
Quantité		1 pièces

Détecteur inductif tout inox

IEK3002BBPKG/AM/US-104

Raccordement électrique - connecteur

Connecteur: 1 x M12; codage: A; Contacts: dorées

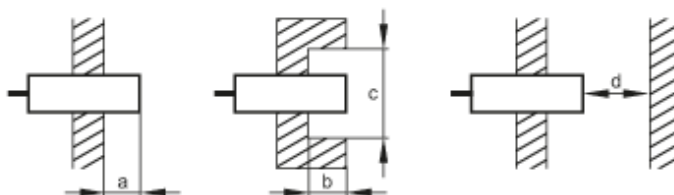


Raccordement



Diagrammes et courbes

Montage



[mm]	a	b	c (Ø)	d
Fe	0	0	-	6
Al	4	4	24	6

