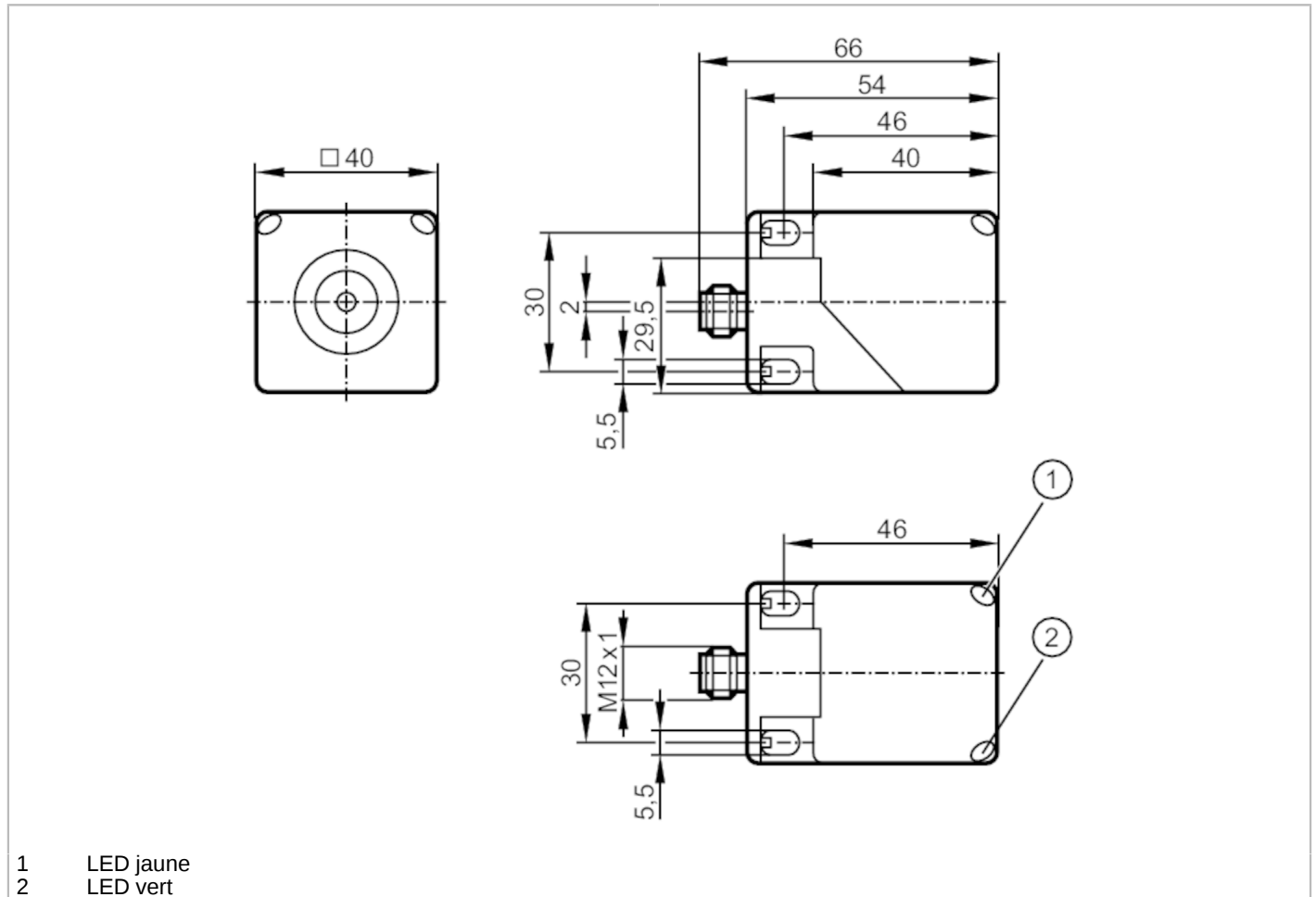


IM5135



Détecteur inductif

IMC4040-CPKG/K1/US-100-DPA



- 1 LED jaune
- 2 LED vert



Caractéristiques du produit

Technologie	PNP
Fonction de sortie	antivalente
Portée [mm]	40
Boîtier	rectangulaire
Dimensions [mm]	40 x 40 x 54

Application

Système	Facteur de correction K=1; Résistant aux champs électromagnétiques
Résistant aux champs électromagnétiques	oui
Résistance aux champs électromagnétiques max. [mT]	300

Données électriques

Tension d'alimentation [V]	10...36 DC
Consommation [mA]	< 20
Classe de protection	II
Protection contre l'inversion de polarité	oui



Détecteur inductif

IMC4040-CPKG/K1/US-100-DPA

Sorties		
Technologie		PNP
Fonction de sortie		antivalente
Chute de tension max. sortie de commutation DC	[V]	2,5
Courant résiduel max.	[mA]	0,1
Courant de sortie (au maintien) de la sortie de commutation DC	[mA]	200
Fréquence de commutation DC	[Hz]	200
Protection courts-circuits		oui
Version protection courts-circuits		pulsé
Protection surcharges		oui
Plage évaluable		
Portée	[mm]	40
Portée réelle Sr	[mm]	40 ± 10 %
Portée de travail	[mm]	0...32,4
Exactitude / dérives		
Facteur de correction		Acier: 1 / inox: 1 / laiton: 1 / aluminium: 1 / cuivre: 1
Hystérésis	[% de Sr]	1...20
Dérive du point de commutation	[% de Sr]	-10...10
Facteur de correction K=1		oui
Conditions d'utilisation		
Température ambiante	[°C]	-25...70
Protection		IP 67; IP 69K
Tests / Homologations		
CEM	EN 61000-4-2 ESD	8 kV CD / 6 kV AD
	EN 61000-4-3 rayonnement HF	10 V/m
	EN 61000-4-4 Burst	2 kV
	EN 61000-4-5 Surge	0,5 kV line to line, Ri : 2 Ohm
	EN 61000-4-6 parasites HF conduits par le câble	10 V
	EN 55011	classe B
MTTF	[Années]	972
Homologation UL	Ta	-25...70 °C
	Enclosure type	Type 1
	Alimentation en tension	Class 2
	Numéro de fichier UL	E174191
Données mécaniques		
Poids	[g]	134
Boîtier		rectangulaire
Face active		orientable sur 5 positions
Montage		non encastrable

IM5135



Détecteur inductif

IMC4040-CPKG/K1/US-100-DPA

Dimensions [mm] 40 x 40 x 54

Matières boîtier: PA; face active: PA noir; capot: PA; bride: orange; vis: inox (1.4567 / 304Cu)

Afficheurs / éléments de service

Indication	Indication de commutation	1 x LED, jaune
	Disponibilité	1 x LED, vert

Remarques

Quantité 1 pièces

Raccordement électrique - connecteur

Connecteur: 1 x M12; codage: A; Verrouillage: verrouillant, orientable, inox (1.4404 / 316L)



Raccordement

