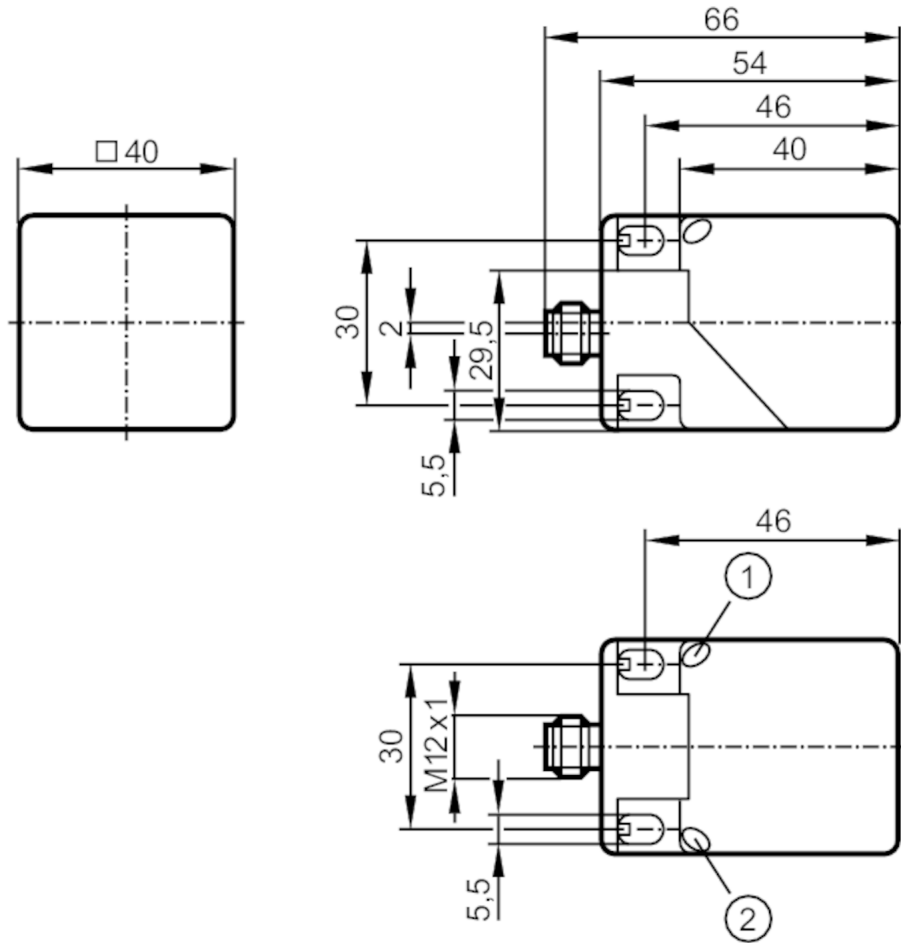


# IM5126



## Détecteur inductif

IMC4040UCPKG/K1/SC/US-100-DPA



- 1 LED jaune
- 2 LED vert



### Caractéristiques du produit

Technologie	PNP
Fonction de sortie	antivalente
Portée [mm]	40
Boîtier	rectangulaire
Dimensions [mm]	40 x 40 x 54

### Application

Système	Facteur de correction K=1; Résistant aux champs électromagnétiques
Résistant aux champs électromagnétiques	oui
Résistance aux champs électromagnétiques max. [mT]	300

### Données électriques

Tension d'alimentation [V]	10...36 DC
Consommation [mA]	< 20
Classe de protection	II

# IM5126



## Détecteur inductif

IMC4040UCPKG/K1/SC/US-100-DPA

Protection contre l'inversion de polarité	oui
---	-----

### Sorties

Technologie	PNP
Fonction de sortie	antivalente
Chute de tension max. sortie de commutation DC [V]	2,5
Courant résiduel max. [mA]	0,1
Courant de sortie (au maintien) de la sortie de commutation DC [mA]	200
Fréquence de commutation DC [Hz]	200
Protection courts-circuits	oui
Version protection courts-circuits	pulsé
Protection surcharges	oui

### Plage évaluable

Portée [mm]	40
Portée réelle Sr [mm]	40 ± 10 %
Portée de travail [mm]	0...32,4

### Exactitude / dérives

Facteur de correction	Acier: 1 / inox: 1 / laiton: 1 / aluminium: 1 / cuivre: 1
Hystérésis [% de Sr]	1...20
Dérive du point de commutation [% de Sr]	-10...10
Facteur de correction K=1	oui

### Conditions d'utilisation

Température ambiante [°C]	-25...70
Protection	IP 67

### Tests / Homologations

CEM	EN 61000-4-2 ESD	8 kV CD / 6 kV AD
	EN 61000-4-3 rayonnement HF	10 V/m
	EN 61000-4-4 Burst	2 kV
	EN 61000-4-5 Surge	0,5 kV line to line, Ri : 2 Ohm
	EN 61000-4-6 parasites HF conduits par le câble	10 V
	EN 55011	classe B
MTTF [Années]	972	
Homologation UL	Ta	-25...70 °C
	Enclosure type	Type 1
	Alimentation en tension	Class 2
	Numéro de fichier UL	E174191

### Données mécaniques

Poids [g]	134
Boîtier	rectangulaire

# IM5126



## Détecteur inductif

IMC4040UCPKG/K1/SC/US-100-DPA

Face active	orientable sur 5 positions
Montage	non encastrable
Dimensions [mm]	40 x 40 x 54
Matières	boîtier: PA antiadhésif; face active: PA noir antiadhésif; capot: PA; bride: orange; vis: inox (1.4567 / 304Cu)

Afficheurs / éléments de service		
Indication	Indication de commutation	1 x LED, jaune
	Disponibilité	1 x LED, vert

Remarques	
Quantité	1 pièces

### Raccordement électrique - connecteur

Connecteur: 1 x M12; codage: A; Verrouillage: verrouillant, orientable, inox (1.4404 / 316L)



### Raccordement

